

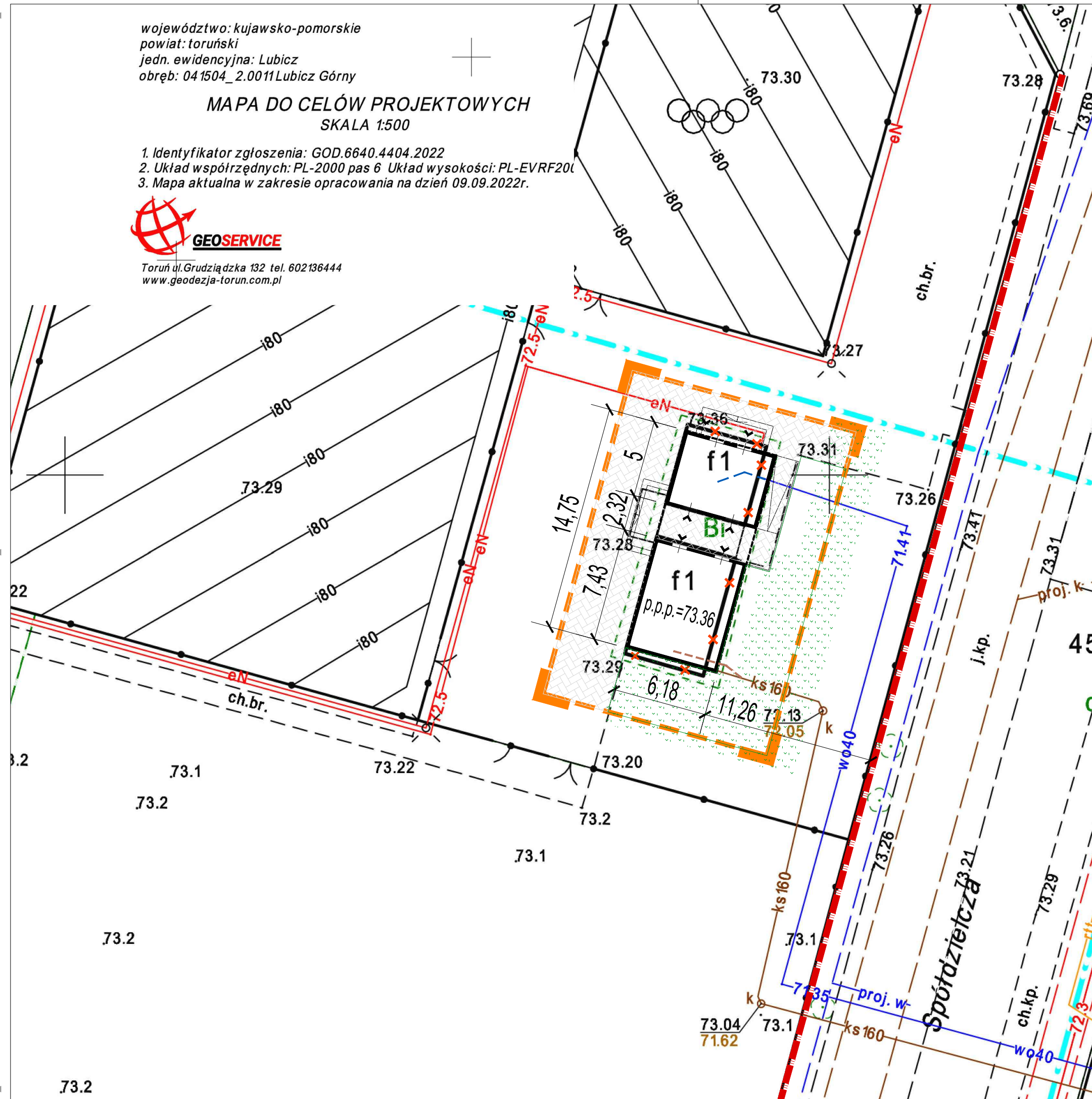
województwo: kujawsko-pomorskie  
powiat: toruński  
jedn. ewidencyjna: Lubicz  
obręb: 041504\_2.0011Lubicz Górny

MAPA DO CELÓW PROJEKTOWYCH  
SKALA 1:500

1. Identyfikator zgłoszenia: GOD.6640.4404.2022
2. Układ współrzędnych: PL-2000 pas 6 Układ wysokości: PL-EVRF200
3. Mapa aktualna w zakresie opracowania na dzień 09.09.2022r.



Toruń ul. Grudziądzka 132 tel. 602136444  
www.geodezja-torun.com.pl



LEGENDA:	
	Granica terenu opracowania
	Granice działek
	Obiekty do rozbioru/demontażu
	Nawierzchnia utwardzona z kostki betonowej
	Powierzchnia biologicznie czynna – zieleń niska
	Projektowany budynek
	Proj. korekta przebiegu przyłącza wodociągowego
	Proj. wewn. doziemna instalacja kanalizacji san.

BILANS TERENU w granicach terenu opracowania		
Powierzchnia terenu opracowania	334,00 m <sup>2</sup>	100,00 %
Powierzchnia zabudowy obiektu podlegającego rozbiorce	84,86 m <sup>2</sup>	25,41 %
Powierzchnia zabudowy budynku projektowanego	91,11 m <sup>2</sup>	27,28 %
Nawierzchnie utwardzone z kostki betonowej	152,69 m <sup>2</sup>	45,72 %
Powierzchnia biologicznie czynna (trawniki)	90,20 m <sup>2</sup>	27,01 %

INWESTOR		GMINA LUBICZ ul. Toruńska 21, 87-162 Lubicz	
NAZWA I ADRES		Budowa budynku zaplecza szatniowo-sanitarnego przy boisku szkoły podstawowej w Lubiczu Górnym na działce 041504_2.0011.461/2 wraz z rozbórką kolidujących obiektów budowlanych	
JEDNOSTKA PROJEKTOWANIA		RDV ARCHITEKCI MICHAŁ RADWAŃSKI Toruń, ul. Podchorążych 10/19, -48 600 235 945 biuro@rdvarchitekti.pl	
PROJEKTANT:		mgr inż. arch. Michał Radwański uprawnienia budowlane w specjalności architektonicznej nr 67/2010	
BRANZA	ARCHITEKTURA	TOM/ROZDZIAŁ	0
STADIUM	PB	NR RYS.	PZT-01
TYTUŁ RYSUNKU		PROJEKT ZAGOSPODAROWANIA TERENU	
SKALA		1:250	
DATA		20.03.2024	